



**FABULA**



Fabula è un ausilio ideato da A.I.D.A. **per persone con disturbo nella comunicazione verbale e con difficoltà di indicazione e di attenzione** (come persone autistiche o con lievi handicap intellettivi).

**FABULA** permette di comunicare, scrivere ed utilizzare il computer digitando una tastiera virtuale, attraverso un monitor sensibile al tocco (touch screen). Le tastiere virtuali sono riprese in parte da FaceMOUSE, quindi sono personalizzabili e possono essere utilizzate come **fogli di lavoro a seconda delle esigenze**.

**FABULA** include infatti oltre che una sintesi vocale, che legge ad alta voce quanto viene scritto, anche un'applicazione per costruire tastiere e fogli di lavoro personalizzati, dove possono essere inserite lettere, numeri, parole, immagini e suoni. E' possibile anche collegare tra loro più fogli di lavoro, in modo da limitare il numero totale di simboli presenti in un'unica schermata.

**Il maggior vantaggio di FABULA** rispetto ad altri comunicatori risiede però nella **predizione inclusa nelle tastiere che risulta più funzionale rispetto alle predizioni standard**. La cosiddetta "predizione" è un sistema che propone ciò che probabilmente si vorrà digitare a seconda di quanto è già stato scritto: in questo modo si riduce l'ampiezza dei movimenti richiesti per scrivere, quindi anche i tempi e la fatica.

**In FABULA** è possibile selezionare le lettere/simboli della tastiera virtuale semplicemente premendo col dito la lettera rappresentata sullo schermo, sensibile al tocco. **Tuttavia anche se la persona non riesce a tenere il dito sulla lettera per qualche secondo, ma riesce a passarvi sopra più volte, la lettera viene scritta lo stesso.**

Sono previste 4 versioni di FABULA:

## FABULA All-in-One:

include il software di scrittura/comunicazione e **un monitor touch-screen a uno schermo piatto da 18,5" con integrato un computer di ultima generazione** (Quad core 1,80GHz, senza ventola, RAM 4GB e Hard-Disk 160GB, lettore DVD, Wi-Fi, Garanzia 3 anni ).

Tastiera simbolica



Tastiera simbolica a livelli



Tastiera alfabetica con predizione



Cooperativa Sociale A.I.D.A. ONLUS

Sede Legale: via T.Pelloni 29, 41100 Modena – Centro Ausili: via xxv aprile 103, 41019 Soliera (MO)

Tel: 059442999 Cel: 389.0596888 (Tele)FAX: (+39)-178.600.3635

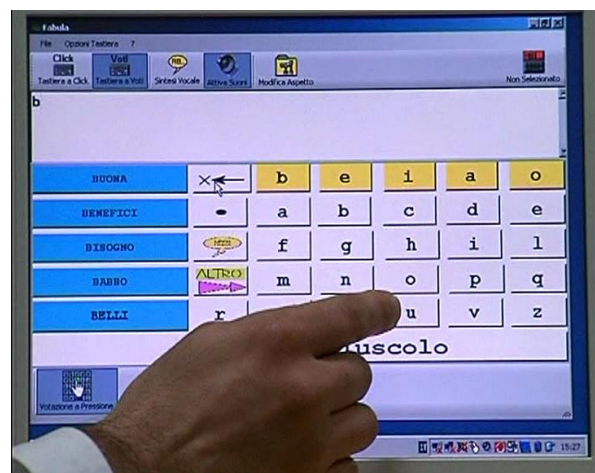
e-mail: [info@aidalabs.com](mailto:info@aidalabs.com) – web: [www.aidalabs.com](http://www.aidalabs.com)

## FABULA Infrangibile 12”:

Include il software di scrittura/comunicazione e **un Tablet-PC infrangibile di 12 pollici**, FABULA **infrangibile** è appunto progettato per poter cadere accidentalmente **ed è impermeabile alle gocce d'acqua, oltre ad essere piuttosto leggero e maneggevole**: quindi FABULA infrangibile è ideale per essere un comunicatore, sia di tipo alfabetico che simbolico.



## FABULA Tab10:

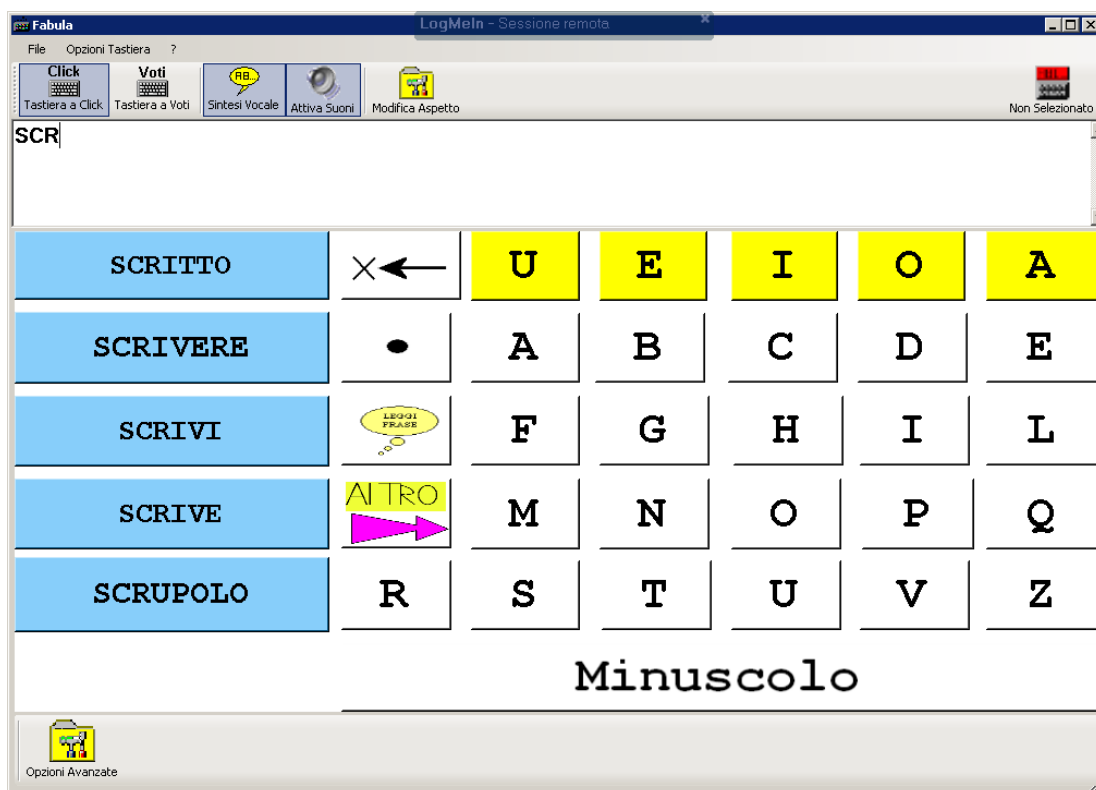


Include il software di scrittura/comunicazione e **un Tablet-PC windows di 10 pollici**, ovvero **un computer portatile di ridotte dimensioni, senza tastiera, in quanto si digita direttamente sullo schermo**.

FABULA Tab10 può essere dotato di un guscio protettivo bianco che attutisce le cadute.

FABULA Tab 10 è ideale per essere utilizzato come comunicatore, sia di tipo alfabetico che simbolico

Ecco ora alcune possibili tastiere di FABULA:



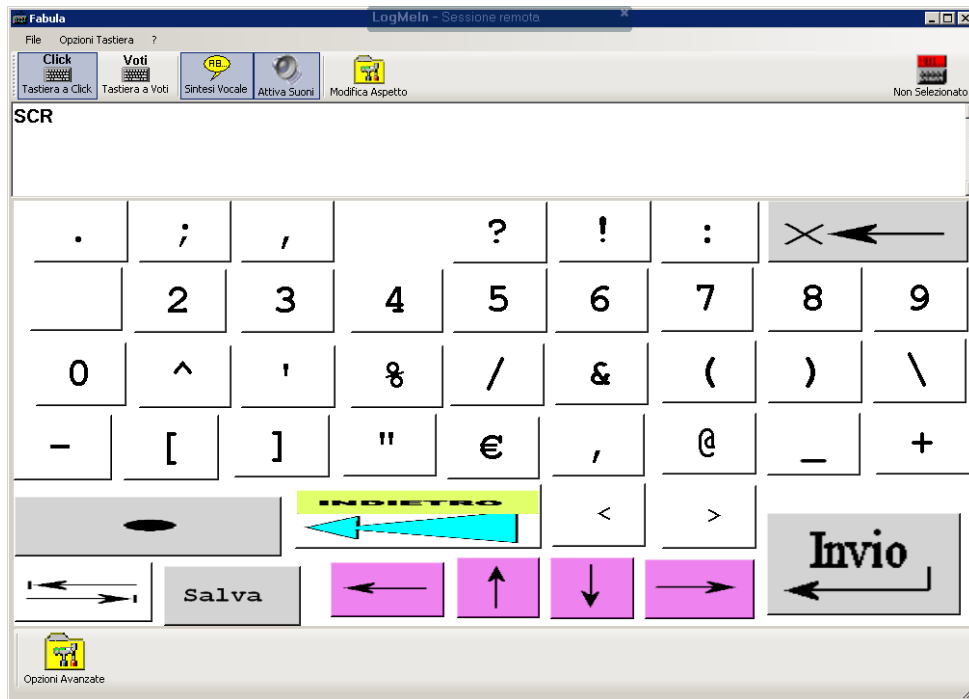
Tastiera alfabetica con predizione di parola a sinistra e predizione di lettera nella riga gialla

Cooperativa Sociale A.I.D.A. ONLUS

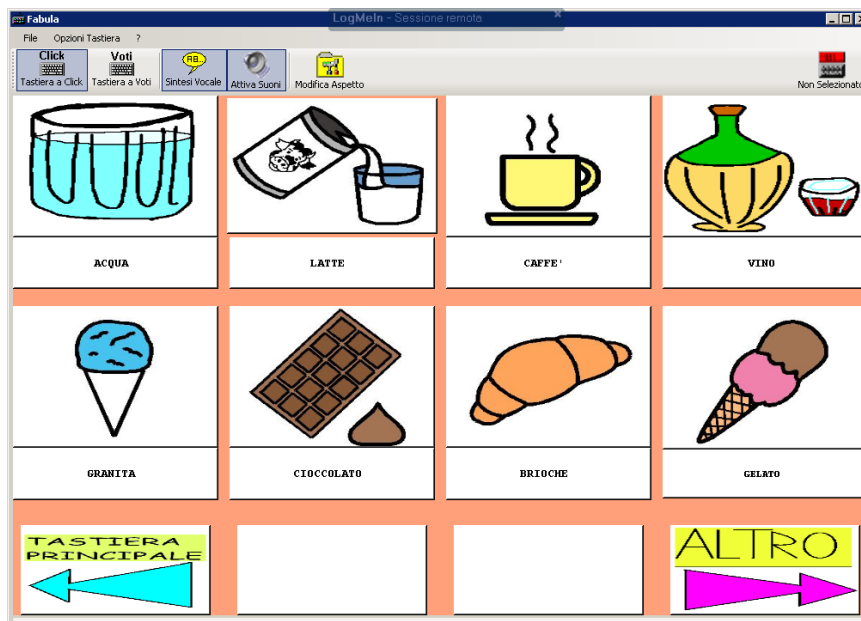
Sede Legale: via T.Pelloni 29, 41100 Modena – Centro Ausili: via xxv aprile 103, 41019 Soliera (MO)

Tel: 059442999 Cel: 389.0596888 (Tele)FAX: (+39)-178.600.3635

e-mail: [info@aidalabs.com](mailto:info@aidalabs.com) – web: [www.aidalabs.com](http://www.aidalabs.com)

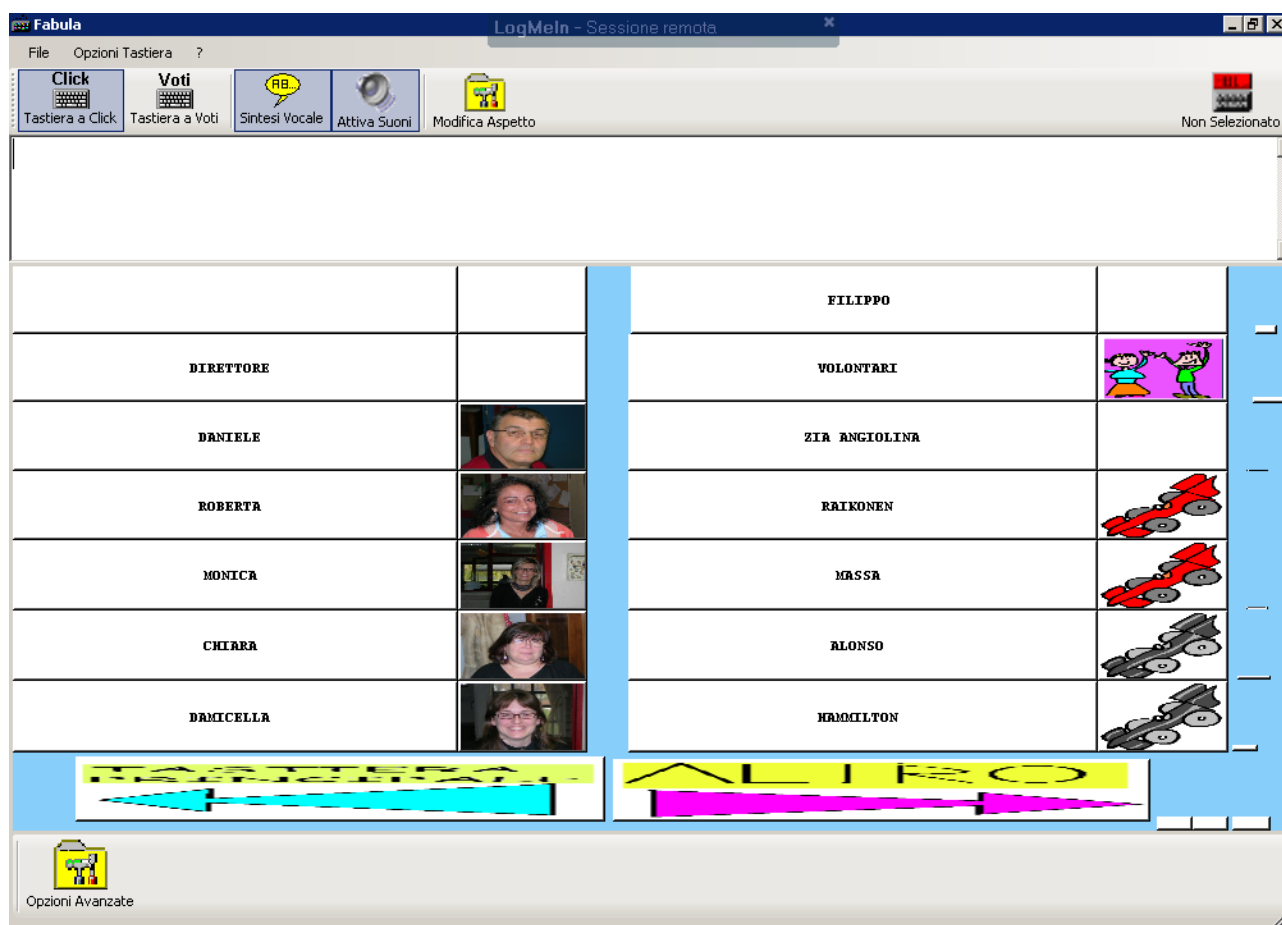


Numeri e punteggiatura



Esempio di tastiera simbolica con i disegni (categoria “CIBO”)

Cooperativa Sociale A.I.D.A. ONLUS  
 Sede Legale: via T.Pelloni 29, 41100 Modena – Centro Ausili: via xxv aprile 103, 41019 Soliera (MO)  
 Tel: 059442999 Cel: 389.0596888 (Tele)FAX: (+39)-178.600.3635  
 e-mail: [info@aidalabs.com](mailto:info@aidalabs.com) – web: [www.aidalabs.com](http://www.aidalabs.com)



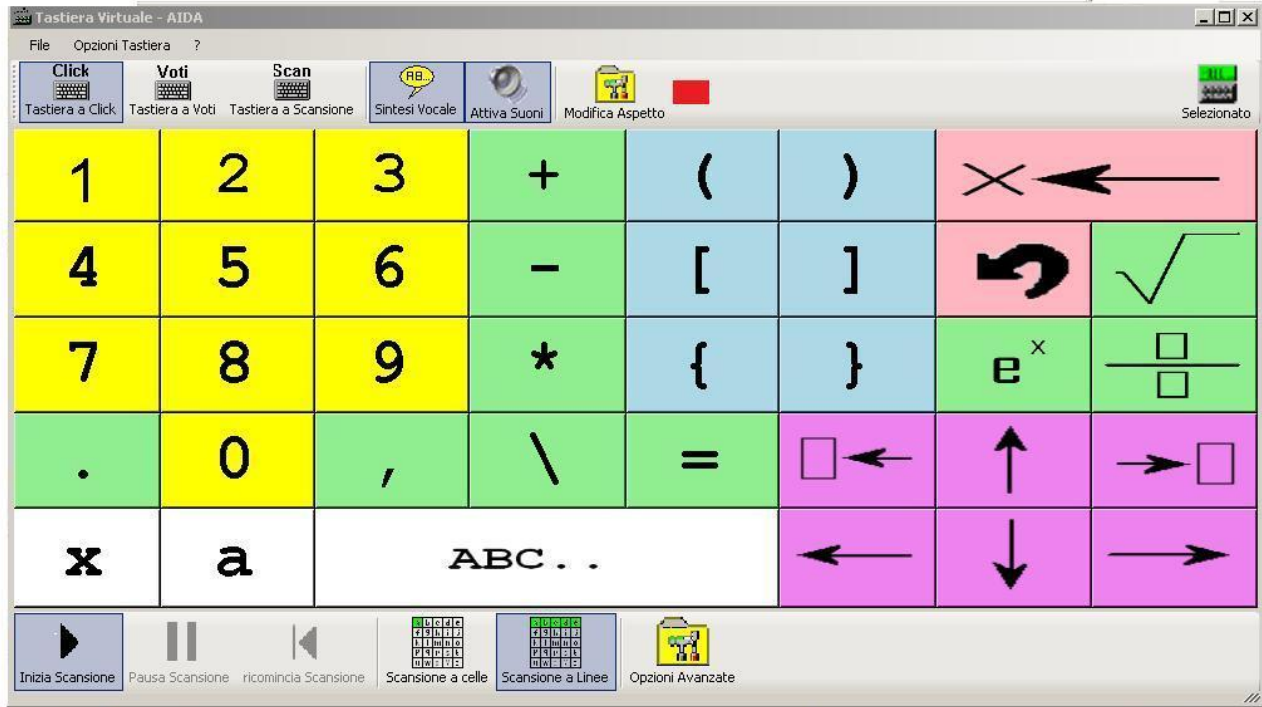
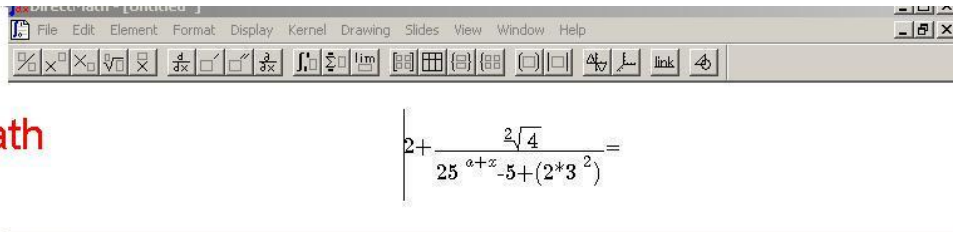
Esempio di tastiera con fotografie

**In ogni modo le tastiere possono essere create o modificate a piacere, dal familiare, dall'insegnante o dall'amico della persona disabile, grazie ad un semplice software dato con FABULA**

**Con FABULA è anche possibile scrivere la matematica in modo semplice ed immediato, senza dover compiere complicate operazioni con il mouse.**



EasyMath



FABULA può essere utilizzato anche con 2 monitor collegati al computer, dove uno ha la funzione di tastiera/foglio di lavoro, mentre l'altro monitor fornisce l'output del proprio lavoro, come ad esempio il testo che si ha scritto in word. Se si utilizza invece un solo monitor, la schermata dev'essere divisa in due parti, per tenere ad esempio la tastiera virtuale in basso ed in alto il documento Word che si sta scrivendo.

Cooperativa Sociale A.I.D.A. ONLUS

Sede Legale: via T.Pelloni 29, 41100 Modena – Centro Ausili: via xxv aprile 103, 41019 Soliera (MO)

Tel: 059442999 Cel: 389.0596888 (Tele)FAX: (+39)-178.600.3635

e-mail: [info@aidalabs.com](mailto:info@aidalabs.com) – web: [www.aidalabs.com](http://www.aidalabs.com)

**FABULA è quindi:**

- Un potente strumento per svolgere attività didattiche (anche per la matematica) e riabilitative;
- Un comunicatore alfanumerico o simbolico per la CAA (“Comunicazione Aumentativa e Alternativa”), con sintesi vocale e riproduzione audio;
- Una avanzata tastiera virtuale che consente di scrivere al computer velocemente;
- Un accesso semplice ed immediato al computer tramite il tocco; **è possibile utilizzare tutte le applicazioni del computer, come word, excel, posta elettronica, internet, giochi, ecc...**

Potete contattare A.I.D.A. tramite:

- Internet: [www.aidalabs.com](http://www.aidalabs.com)
- Posta elettronica: [info@aidalabs.com](mailto:info@aidalabs.com)
- Cellulare: 389.0596888
- (Tele)FAX: (+39)-178.600.3635,

Oppure potete scriverci alla nostra e-mail personale:

- Ing. Simone Soria (disabile) – *Presidente A.I.D.A.*: [soriasimone@aidalabs.com](mailto:soriasimone@aidalabs.com)
- Ing. Emanuele Perini – *Responsabile tecnico A.I.D.A.*: [periniemanuele@aidalabs.com](mailto:periniemanuele@aidalabs.com)